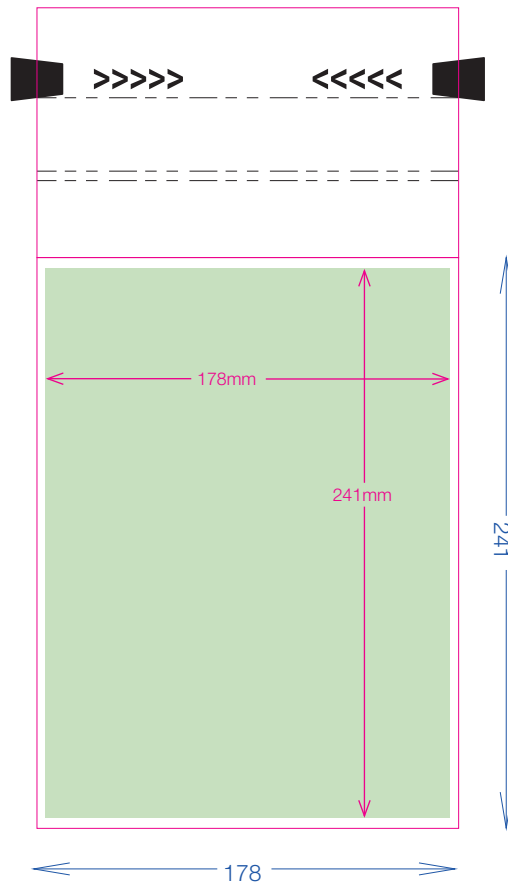


Pochettes d'expédition personnalisées



! Veuillez noter les points suivants:

- Préparez vos données d'impression conformément aux instructions figurant au bas de la surface imprimable en vert. (en format PDF ou données ouvertes)
- Il s'agit d'une impression jet d'encre. Les sujets d'impression comportant de grandes surfaces ou images photocalorisées ne peuvent être imprimés que sous certaines conditions.
En cas de doute, n'hésitez pas à consulter nos techniciens par téléphone, ils vous conseilleront et vous proposeront des solutions
- Moyennant un supplément (en fonction du travail effectué), nous retravaillons les données inadéquates.
- Seuls les formats de données indiqués (PDF ou ZIP) seront acceptés sur le site.
- Nous déclinons toute responsabilité en cas de données fournies erronées, telles que fautes d'orthographe ou de typographie.

N° d'article: 842612114

Format de la pochette: 228 x 308 x 4 mm

Surface imprimable

Recto: 178 x 241 mm

i Fournir des données Adobe InDesign

- Préparer les documents: enregistrer le lien les polices et caractères et la prévisualisation du PDF
- Compresser le dossier (Zip)

i Livrer en PDF

- Créer les données d'impression dans leur format d'origine (Échelle 1:1)
- PDF-Standard: PDF/X-1a:2001
- Couleurs: CMYK
- Profil ICC: PSO Uncoated v3 (FOGRA 52)
- Résolution d'image: 300 ppi
- Sous forme de pages individuelles, et non de feuilles d'impression
- Incorporer des polices (complète ou sous-groupe), ou parcourir les dossiers

✓ Bon à tirer

Pour sécuriser votre commande, vous pouvez commander un bon à tirer, dès que votre commande se trouve dans le panier. Nous devons ensuite vérifier vos données et vous enverrons un bon à tirer pour validation. Sans bon à tirer, nous utilisons vos données et les imprimons directement sur les pochettes de votre choix.