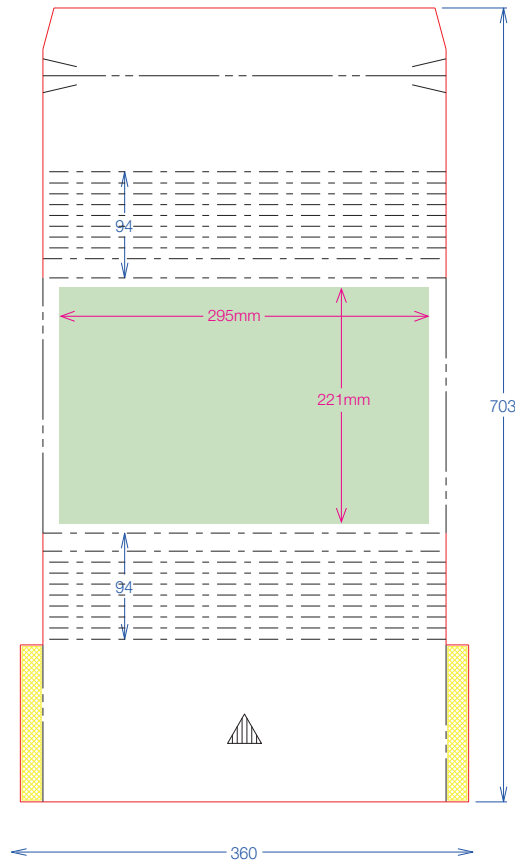


# Versandverpackungen mit Ihrem Aufdruck



## ! Bitte beachten Sie:

- Bereiten Sie Ihre Druckdaten gemäss den Angaben unten (als PDF oder offene Daten) auf das Format der bedruckbaren Fläche auf.
- Hierbei handelt es sich um ein Druckerzeugnis in Inkjet-Qualität. Vollflächige Drucksujets oder auch fotorealistische Bilder sind daher für den Andruck nur bedingt geeignet. Bei Unsicherheiten in Bezug auf die Machbarkeit Ihres Wunsch Sujets können Sie sehr gerne auch eine telefonische Beratung durch unsere Fachleute aus dem Vertrieb in Anspruch nehmen. Gemeinsam finden wir eine passende Lösung!
- Ungenügende Daten werden mit Aufpreis (nach Aufwand) von uns aufbereitet.
- Nur die genannten Datenformate (PDF oder ZIP) werden vom Shop akzeptiert.
- Wir übernehmen keine Haftung für angelieferte Daten, Rechtschreib- und Satzfehler.

### Artikelnummer: 845664114

Format Verpackung: 360 x 229 x 100 mm

Bedruckbare Fläche:

Aussenseite: 295 x 221 mm

### i Adobe InDesign Daten liefern

- Dokument verpacken: Verknüpfungen, Schriften und Ansichts-PDF mit-speichern
- Ordner komprimieren (Zip)

### i PDF liefern

- Druckdaten in Originalgrösse anlegen (Massstab 1:1)
- PDF-Standard: PDF/X-1a:2001
- Farbmodus: CMYK
- ICC-Profil: PSO Uncoated v3 (FOGRA 52)
- Bildauflösung: 300 ppi
- Als Einzelseiten, nicht als Druckbogen
- Schriften einbetten (vollständig oder Untergruppe), alternativ in Pfade umwandeln

### ✓ Gut zum Druck

Zur Absicherung Ihrer Bestellung, können Sie, sobald Ihre Bestellung im Warenkorb liegt, ein Gut zum Druck bestellen. Wir werden anschliessend Ihre Daten prüfen und Ihnen ein Gut zum Druck zur Abnahme zustellen. Ohne Gut zum Druck übernehmen wir Ihre Daten und drucken diese direkt auf Ihre ausgewählten Versandverpackungen.