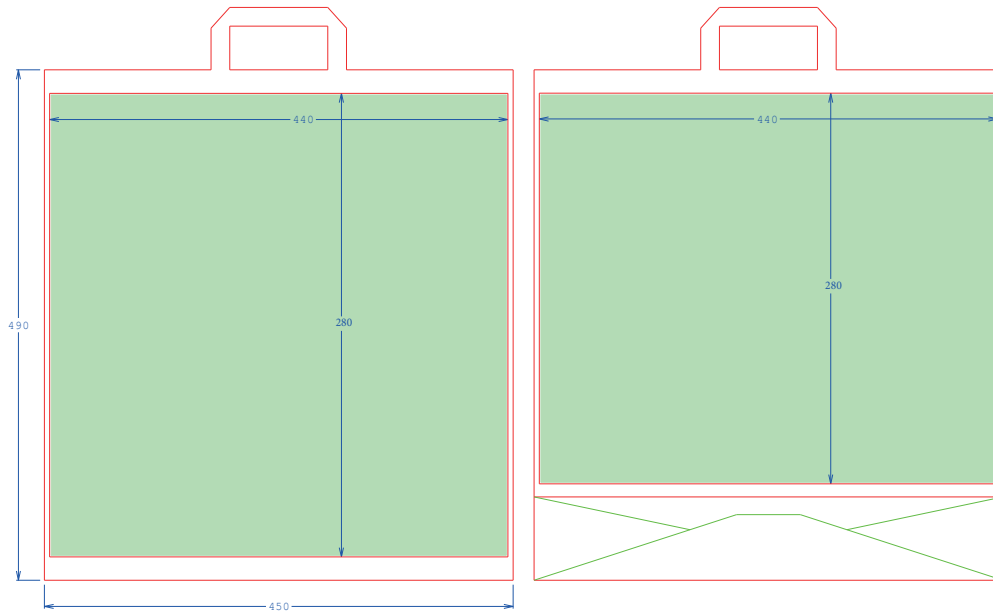


# Tragetaschen mit Ihrem Aufdruck



## Bitte beachten Sie:

- Bereiten Sie Ihre Druckdaten gemäss den Angaben unten (als PDF oder offene Daten) für das Format der bedruckbaren Fläche (grün) auf.
- Im Shop steht Ihnen je ein Uploadfeld für Vorder- und Rückseite zur Verfügung. Die beiden Seiten müssen getrennt angeliefert werden.
- Ungenügende Daten werden mit Aufpreis (nach Aufwand) von uns aufbereitet.
- Nur die genannten Datenformate (PDF oder ZIP) werden vom Shop akzeptiert.
- Wir übernehmen keine Haftung für angelieferte Daten, Rechtschreib- und Satzfehler.

### Tragtasche: 45 x 15 x 49

Format Tasche:	450 x 150 x 490 mm
Bedruckbare Fläche:	
Vorderseite:	440 x 280 mm
Rückseite:	440 x 280 mm



### Adobe-InDesign-Daten liefern

- Dokument verpacken: Verknüpfungen, Schriften und Ansichts-PDF mitspeichern
- Ordner komprimieren (ZIP)



### PDF liefern

- Druckdaten in Originalgrösse anlegen (Massstab 1:1)
- PDF-Standard: PDF/X-1a:2001
- Farbmodus: CMYK
- ICC-Profil: PSO Uncoated v3 (FOGRA 52)
- Bildauflösung: 300 ppi
- Als Einzelseiten, nicht als Druckbogen
- Schriften einbetten (vollständig oder Untergruppe), alternativ in Pfade umwandeln



### Gut zum Druck

Zur Absicherung Ihrer Bestellung, können Sie, sobald Ihre Bestellung im Warenkorb liegt, ein elektronisches Gut zum Druck bestellen. Wir werden anschliessend Ihre Daten prüfen und Ihnen das elektronische Gut zum Druck zur Abnahme zustellen. Ohne Gut zum Druck übernehmen wir Ihre Daten und drucken diese direkt auf Ihre ausgewählten Taschen.