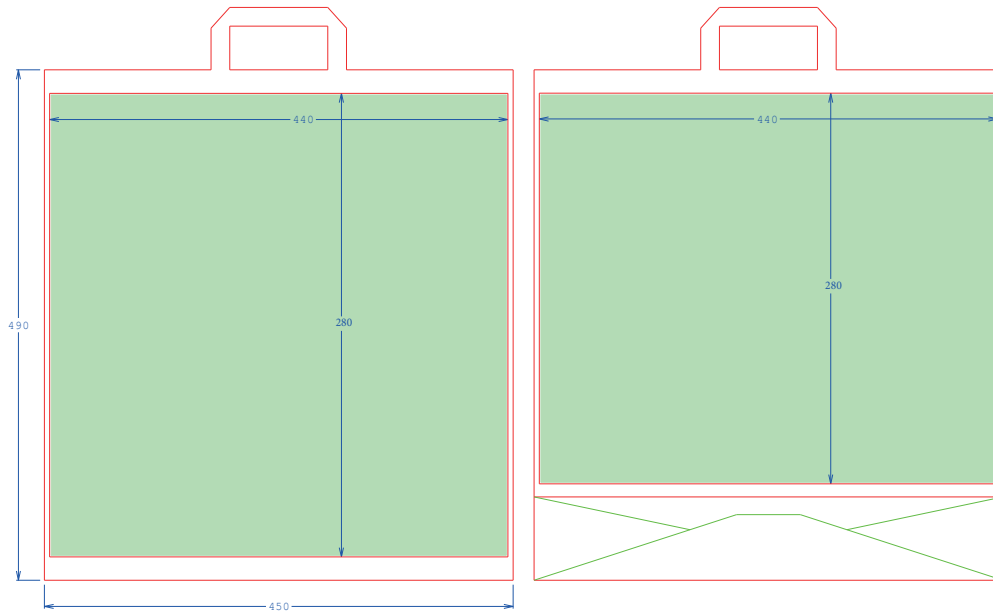


Sacs en papier personnalisés



! Veuillez noter les points suivants:

- Préparez vos données d'impression conformément aux instructions figurant au bas de la surface imprimable en vert. (en format PDF ou données ouvertes)
- Sur notre site, vous trouverez des zones de téléchargement pour le recto et le verso. Les deux documents doivent être insérés séparément.
- Moyennant un supplément (en fonction du travail effectué), nous retravaillons les données inadéquates.
- Seuls les formats de données indiqués (PDF ou ZIP) seront acceptés sur le site.
- Nous déclinons toute responsabilité en cas de données fournies erronées, telles que fautes d'orthographe ou de typographie.

Sacs: 45 x 15 x 49

Format du sac:	450 x 150 x 490 mm
Surface imprimable:	
Recto:	440 x 280 mm
Verso:	440 x 280 mm

i Fournir des données Adobe InDesign

- Préparer les documents: enregistrer le lien les polices et caractères et la prévisualisation du PDF
- Compresser le dossier (Zip)

i Livrer en PDF

- Créer les données d'impression dans leur format d'origine (Échelle 1:1)
- PDF-Standard: PDF/X-1a:2001
- Couleurs: CMYK
- Profil ICC: PSO Uncoated v3 (FOGRA 52)
- Résolution d'image: 300 ppi
- Sous forme de pages individuelles, et non de feuilles d'impression
- Incorporer des polices (complète ou sous-groupe), ou parcourir les dossiers

✓ Bon à tirer

Pour sécuriser votre commande, vous pouvez commander un bon à tirer, dès que votre commande se trouve dans le panier. Nous devons ensuite vérifier vos données et vous enverrons un bon à tirer pour validation. Sans bon à tirer, nous utilisons vos données et les imprimons directement sur les sacs de votre choix.